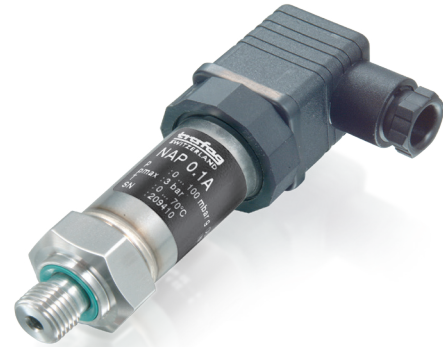


# PRESSURE TRANSMITTER

La compagnie Suisse Trafag AG est un fabricant international et spécialisée dans le développement et la fabrication des dispositifs de capteurs pour la mesure et la surveillance de la pression et de la température.



## Applications

- Construction navale
- Machines-outils
- Hydraulique
- CVC
- Technologie de procédés
- Traitement de l'eau
- Industrie alimentaire

## Avantages

- Plages de pression basses (jusqu' à 100 mbar)
- Température du fluide jusqu'à 150°C
- Protection CEM, IEC 61000
- Optional: Protection de parafoudre (IEC 61000-4-5), 10kA (8/20 μs)

## Données techniques

Principe de mesure	Piézorésistif	Température de médias	0°C ... +80°C (opt. -25 ... +100°C/-25 ... +150°C)
Plage de mesure	0 ... 0.1 à 0 ... 1000 bar	Température ambiante	0°C ... +70°C (opt. -25 ... +85°C)
Signal de sortie	4 ... 20 mA 0 ... 10 VDC	Certificat / conformité	GL, KRS

## Information pour la commande/code de type

		XXXX	XX	XX	XX	XX	XX	
<b>Codification</b>	Pression relative	8842						
<b>de variantes</b>	Pression absolue	8843						
<b>Plage de mesure <sup>1)</sup></b>	<b>Plage de mesure de la pression [bar]</b>	<b>Sur-pression [bar]</b>	<b>Pres-sion d'écla-tement [bar]</b>					
	0 ... 0.1	3	200	<b>66</b>	0 ... 16	48	200	<b>79</b>
	0 ... 0.16	3	200	<b>67</b>	0 ... 25	75	200	<b>80</b>
	0 ... 0.2	3	200	<b>68</b>	0 ... 40	120	850	<b>81</b>
	0 ... 0.4	3	200	<b>69</b>	0 ... 60	180	850	<b>82</b>
	0 ... 0.6	3	200	<b>70</b>	0 ... 100	300	850	<b>83</b>
	0 ... 1.0	3	200	<b>71</b>	0 ... 160	480	850	<b>85</b>
	0 ... 1.6	4.8	200	<b>73</b>	0 ... 250	750	850	<b>74</b>
	0 ... 2.5	7.5	200	<b>75</b>	0 ... 400	850	850	<b>84</b>
	0 ... 4	12	200	<b>76</b>	0 ... 600	850	850	<b>86</b>
	0 ... 6	18	200	<b>77</b>	0 ... 1000	1500	1500	<b>88</b>
	0 ... 10	30	200	<b>78</b>				
	<b>Capteur</b>	Type 05 (Précision NLH: ± 0.5 % E.M.) <sup>2)</sup>						<b>P5</b>
		Type 02 (Précision NLH: ± 0.25 % E.M.) <sup>2)</sup>						<b>P2</b>
Type 01 (Précision NLH: ± 0.1 % E.M.) <sup>2)</sup>							<b>P1</b>	
<b>Raccord de pression</b>	G1/4» femelle						<b>10</b>	
	G1/4» mâle						<b>15</b>	
	G1/4» mâle (Manomètre)						<b>20</b>	
	G1/2» mâle						<b>21</b>	
	G1/2» mâle, membrane frontale						<b>31</b>	
	G1/2» mâle, membrane affleurante						<b>32</b>	
	G1/2» mâle (Manomètre)						<b>11</b>	
<b>Connexion électrique</b>	Câble PUR: Longueur ... (mm) IP67						<b>22</b>	
	Embase mâle: DIN43650-A, Mat.: PA, IP65						<b>04</b>	
	Embase mâle: Binder 723, 5-pôle (Mat.: Zn), IP67						<b>14</b>	
	Embase mâle: MIL-C 26482 (Mat.: Al), IP 40						<b>02</b>	
<b>Signal de sortie</b>	4 ... 20 mA						<b>19</b>	
	4 ... 20 mA avec protection de parafoudre (Surge)						<b>09</b>	
	0 ... 10 VDC						<b>17</b>	
<b>Accessoires</b>	Fiche femelle DIN43650 A						<b>58</b>	
	Fiche femelle: Binder 723						<b>37</b>	
	Fiche femelle: MIL-C 26482, 6-pôle						<b>32</b>	
	Remplissage d'huile special: Aseol						<b>94</b>	
	Remplissage d'huile special: Halocarbon						<b>95</b>	
	8842: Électronique scellée						<b>96</b>	
	Câble PUR: IP67						<b>48</b>	
	Température de service -25 ... +85°C (Température du fluide -25 ... +100°C)						<b>69</b>	
	Température de service -25 ... +85°C (Température du fluide -25 ... +150°C)						<b>70</b>	
	Eléments d'amortissement et snubber voir fiche technique H72258							

<sup>1)</sup> Plages de pression à spécifier par le client sur demande

<sup>2)</sup> Précision NLH voir table



Version même construction avec d'autres spécifications:  
Fiche technique No. H72227, H72232

## Produits standard (délai de livraison extra court)

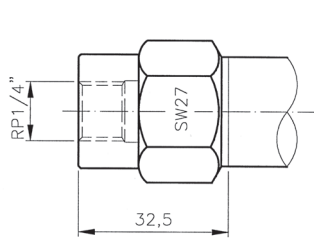
Produit No.	Codification	Plage de pression [bar]	Surpression max. [bar]	Alimentation [VDC]	Précision @ 25°C typ. [%]
NAP0.1A	8842 66 P515 04 0000 0000 19 58	0 ... 0.1	3	9 ... 33	±0.5
NAP0.2A	8842 68 P515 04 0000 0000 19 58	0 ... 0.2	3	9 ... 33	±0.5
NAP0.4A	8842 69 P515 04 0000 0000 19 58	0 ... 0.4	3	9 ... 33	±0.5
NAP0.6A	8842 70 P515 04 0000 0000 19 58	0 ... 0.6	3	9 ... 33	±0.5
NAP1.0A	8842 71 P515 04 0000 0000 19 58	0 ... 1.0	3	9 ... 33	±0.5

Spécifications		
<b>Spécifications électriques</b>	Signal de sortie / Tension d'alimentation	4 ... 20 mA: 9 ... 33 VDC 0 ... 10 VDC: 15 ... 30 VDC
	Charge	4 ... 20 mA: $R_L \leq (U_s - 9V)/20 \text{ mA}$ 0 ... 10 VDC: $R_L > 10 \text{ k}\Omega$
	Sensibilité de réponse	typ. 1 ms/10...90 % pression nominale
<b>Conditions d'environnement</b>	Température de médias	0°C ... +80°C (opt. -25 ... +100°C/-25 ... +150°C)
	Température ambiante	0°C ... +70°C (opt. -25 ... +85°C)
	Protection <sup>1)</sup>	Min. IP65
	Humidité	Max. 95% relative
	Vibration	6g (25...2000 Hz)
	Choc	50g/ 1 ms
	<b>CEM protection</b>	Emission
Immunité		EN/CEI 61000-6-2
<b>Spécifications mécaniques</b>	Capteur (en contact avec les médias)	1.4435 (AISI316L)
	Raccord de pression (en contact avec les médias)	1.4435 (AISI316L)
	Boîtier	1.4435 (AISI316L)
	Joint	FKM 70 Sh
	Embase mâle	Voir information pour la commande
	Poids	~ 220 g
	Couple de serrage	25 Nm

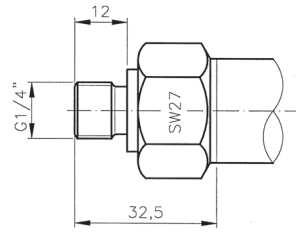
<sup>1)</sup> Valable seulement avec fiche femelle montée selon instructions

Précision						
Plage de mesure de pression	[bar]	0.1 ... 0.5	0.5 ... 2	2 ... 25	25 ... 600	> 600
Précision NLH (BSL par 0) <b>P5</b>	[% E.M.]	± 0.5	± 0.5	± 0.5	± 0.5	± 0.5
Précision NLH (BSL par 0) <b>P2</b>	[% E.M.]	± 0.25	± 0.25	± 0.25	± 0.25	± 0.25
Précision NLH (BSL par 0) <b>P1</b>	[% E.M.]	-	± 0.1	± 0.1	± 0.1	-
Coefficient de température point zéro 0 ... +70°C	[% E.M./K]	± 0.06	± 0.03	± 0.015	± 0.015	± 0.015
Coefficient de température point zéro Option -25 ... +85°C	[% E.M./K]	± 0.08	± 0.04	± 0.02	± 0.02	± 0.02
Coefficient de température d'écart 0 ... +70°C	[% E.M./K]	± 0.015	± 0.015	± 0.015	± 0.015	± 0.015
Coefficient de température d'écart Option -25 ... +85°C	[% E.M./K]	± 0.02	± 0.02	± 0.02	± 0.02	± 0.02
Dérive à long terme	[1 an]	< 4 mbar	< 4 mbar	< 0.2 % E.M.	< 0.2 % E.M.	< 0.2 % E.M.
Réproductibilité	[% E.M.]	± 0.05	± 0.05	± 0.05	± 0.05	± 0.05

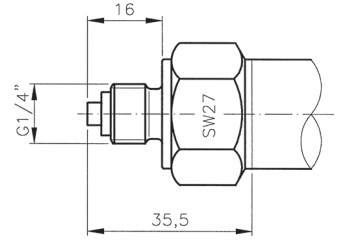
## Dimensions



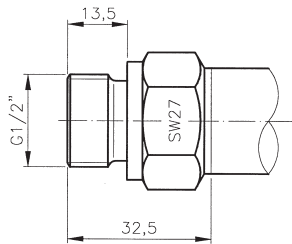
884X.XX.XX.10.XX.XX.XX



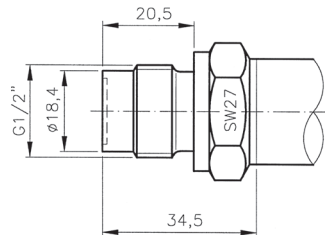
884X.XX.XX.15.XX.XX.XX



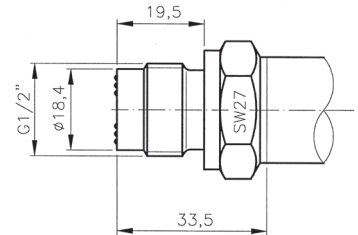
884X.XX.XX.20.XX.XX.XX



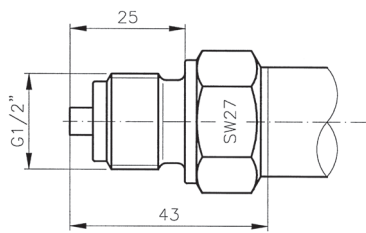
884X.XX.XX.21.XX.XX.XX



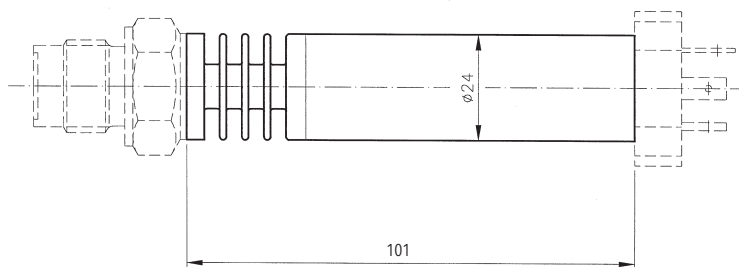
884X.XX.XX.31.XX.XX.XX



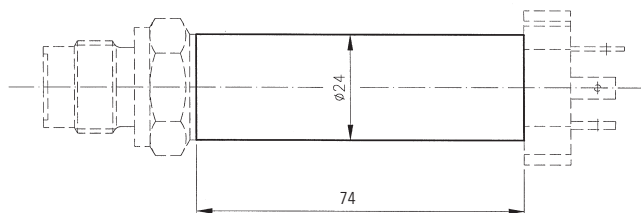
884X.XX.XX.32.XX.XX.XX



884X.XX.XX.11.XX.XX.XX



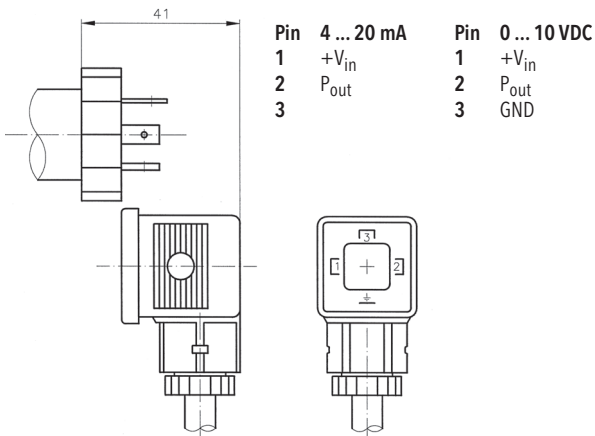
884X.XX.XX.XX.XX.XX.70



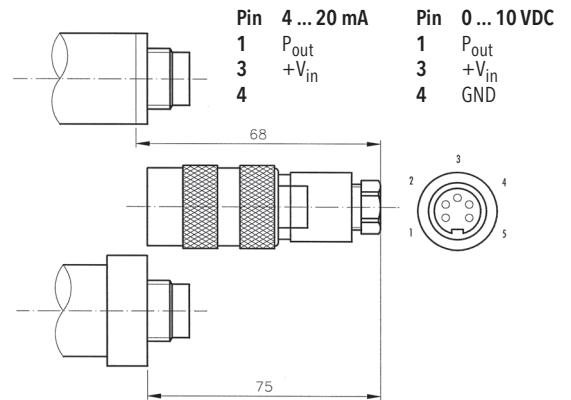
884X.XX.XX.XX.XX.XX.XX

884X.XX.XX.XX.XX.XX.69

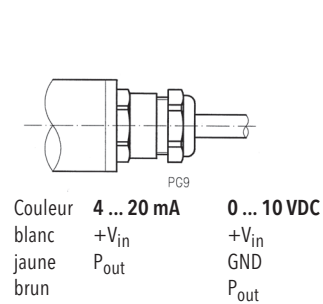
## Dimensions



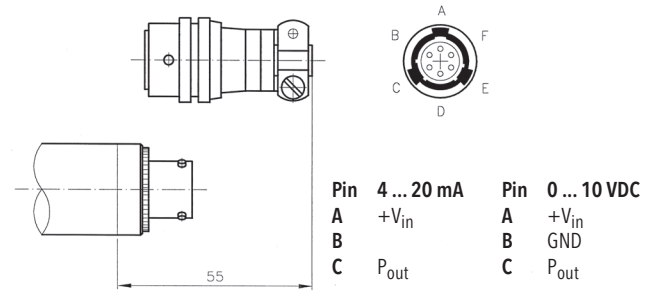
884X.XX.XX.XX.04.XX.58



884X.XX.XX.XX.14.XX.37

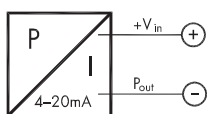


884X.XX.XX.XX.22.XX.XX

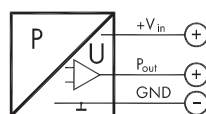


884X.XX.XX.XX.02.XX.32

## Connexion électrique



4 ... 20 mA



0 ... 10 VDC

### Informations additionnelles

#### Documents

Fiche technique

[www.trafag.com/H72230](http://www.trafag.com/H72230)

Mode d'emploi

[www.trafag.com/H73208](http://www.trafag.com/H73208)

Flyer

[www.trafag.com/H70683](http://www.trafag.com/H70683)