

EX TRANSMETTEUR DE PRESSION IMMERGEABLE

La compagnie Suisse Trafag AG est un fabricant international et spécialisée dans le développement et la fabrication des dispositifs de capteurs pour la mesure et la surveillance de la pression et de la température.



Applications

- Ex Zone 0, 1, 2 / Gaz
- Ex Zone 20, 21, 22 / Poussière
- Ex Exploitation en galerie de mines (Mining)

Avantages

- ATEX et IECEx
- Plages de pression à partir de 100 mbar
- Pas de joints toriques en contact avec les médias
- Câble PUR ou FEP
- Optionnel: Construction résistante chimiquement en matière, en titane

Données techniques			
Principe de mesure	Piézorésistif	Température ambiante	-5°C ... +80°C
Plage de mesure	0 ... 0.1 à 0 ... 25 bar	Certificat / conformité	DNV-GL Ex conforme à la norme, IEC/EN 60079-0/-11/-26, EN 50303
Signal de sortie	4 ... 20 mA	Mode de protection	Ex II 1G Ex ia IIC T3 ... T6 Ga II 1D Ex ia IIIC T145°C Da I M1 Ex ia I Ma
Température de médias	-5°C ... +80°C		

Information pour la commande/code de type

					8859 . XX	XX	XX	XX	XX	XX
Plage de mesure ¹⁾	Plage [bar]	Surpression [bar]	Pression d'éclatement [bar]							
	0 ... 0.1	3	200		66					
	0 ... 0.16	3	200		67					
	0 ... 0.2	3	200		68					
	0 ... 0.4	3	200		69					
	0 ... 0.6	3	200		70					
	0 ... 1.0	3	200		71					
	0 ... 1.6	4.8	200		73					
	0 ... 2.5	7.5	200		75					
	0 ... 4	12	200		76					
	0 ... 6	18	200		77					
	0 ... 10	30	200		78					
	0 ... 16	48	200		79					
	0 ... 25	75	200		80					
Capteur	Type 02, pression relative (précision NLH: ± 0.25 % E.M.) ²⁾					P2				
	Type 02, pression absolue (précision NLH BSL ± 0.25 % E.M.) ²⁾					A2				
	Type 01, pression relative (précision NLH: ± 0.1 % E.M.) ²⁾					P1				
	Type 01, pression absolue (précision NLH BSL ± 0.1 % E.M.) ²⁾					A1				
Raccord de pression	Ouvert									40
	Fermé									41
	G1/4" mâle									15
	G1/2" mâle									21
Connexion électrique	Câble PUR ^{3) 5)}									22
	Câble FEP ^{3) 5)}									39
Signal de sortie	Signal de sortie	Résistance de charge	I (alimentation)	U (alimentation)						
	4 ... 20 mA	(Alimentation U - 9 V) / 20 mA		9 ... 28 VDC						19
Accessoires	Câble détachable ⁴⁾									37
	Remplissage d'huile special: Anderol ⁴⁾									94
	Classe de température T4 ⁴⁾									T4
	Classe de température T6 ⁴⁾									T6
	Application pour eau de mer ⁴⁾									97
	Titane (Matériel raccord de pression et boîtier)									

¹⁾ Plages de pression à spécifier par le client sur demande

²⁾ Précision NLH voir tableau

³⁾ Veuillez s.v.p. spécifier la longueur du câble lors de la commande

⁴⁾ Veuillez s.v.p. indiquer le médium de mesure lors de la commande

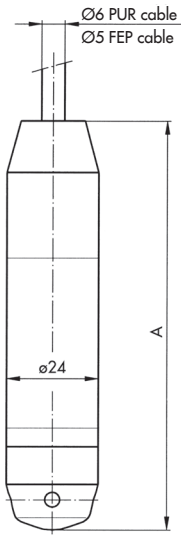
⁵⁾ Pour les zones 0 ou 20, des mesures supplémentaires contre la charge statique doivent être mises en œuvre pour ces câbles (pose de treillis, de tuyaux ou de tubes métalliques mis à la terre).

Spécifications		
Spécifications électriques	Reproductibilité	± 0.05 % E.M.
	Zener barrière	28 V / 93 mA / 0.65 W
	Signal de sortie / Tension d'alimentation	4...20 mA: 9 ... 28 VDC
	Sensibilité de réponse	Typ. 1 ms / 10 ... 90 % pression nominale
Conditions d'environnement	Température de médias	-5°C ... +80°C
	Température ambiante	-5°C ... +80°C
	Protection	Min. IP68
	Vibration	EN 60068-2-6: 10 g (4...2000 Hz)
	Choc	EN 60068-2-27: 100 g / 60 ms
CEM protection	Salve	EN/IEC 61000-4-4: 4 kV
	Surge	EN/IEC 61000-4-5: Line-Line: 0.5 kV / 42 Ω Line-Earth: 1 kV / 42 Ω
	Emission	EN/IEC 61000-4-3: 10 V / m
	Immunité	EN/IEC 61000-4-2: 8 kV K. / 15 kV L.
Spécifications mécaniques	Capteur (en contact avec les médias)	1.4435 (AISI316L) ou titane
	Boîtier	1.4404 (AISI316L) ou titane
	Joint	FKM (Viton), EPDM / Kalrez
	Embase mâle	Voir information pour la commande
	Poids	~ 220 g
	Couple de serrage	25 Nm

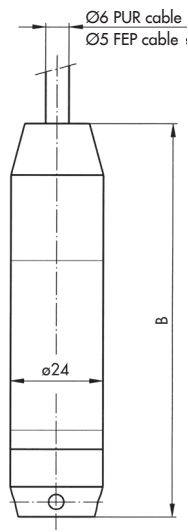
Précision				
Plage de mesure de pression	[bar]	0.1 ... 0.5	0.5 ... 2	2 ... 25
Précision NLH (BSL par 0)	[% E.M. typ.]			
P2/A2		±0.25	±0.25	±0.25
P1/A1			±0.1	±0.1
Précision de mesure 0.25 %	[% E.M. typ.]			
TEB @ -5...+50°C		±1.0	±0.7	±0.7
TEB @ -5...+80°C		±2.0	±1.0	±1.0
Précision de mesure 0.1 %	[% E.M. typ.]			
TEB @ -5...+50°C		±0.8	±0.3	±0.3
TEB @ -5...+80°C		±1.3	±0.75	±0.75
Dérive à long terme (1 ans)		< 4 mbar	< 4 mbar	< 0.2 %

Informations additionnelles		
Documents	Fiche technique	www.trafag.com/H72335
	Mode d'emploi	www.trafag.com/H73227
	Plaquette	www.trafag.com/H70695

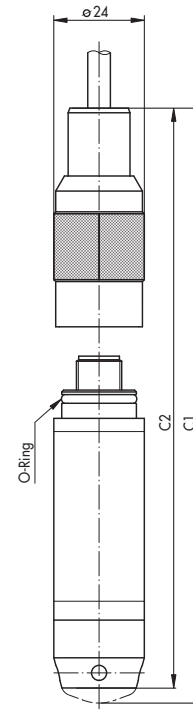
Dimensions



8859.XX.XX.41.XX.XX.XX

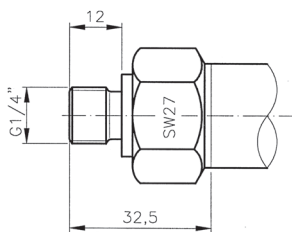


8859.XX.XX.40.XX.XX.XX

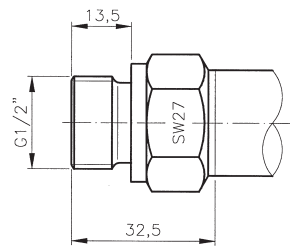


8859.XX.XX.XX.XX.XX.37

	A [mm]	B [mm]
Standard	113	109
Avec parafoudre	157	153

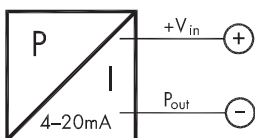


8859.XX.XX.15.XX.XX.XX



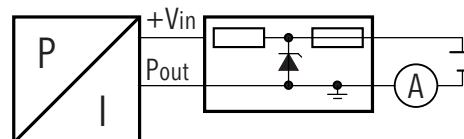
8859.XX.XX.21.XX.XX.XX

Connexion électrique



Couleur 4 ... 20 mA

blanc +V_{in}
jaune P_{out}
gris ⊖ EP



U_o 28 V
I_o 93 mA
P_o 0.65 W

Barrière Zener