

# Radars à ondes guidées sans fil modèle 3308A de la série Rosemount 3308

Guide condensé



## AVERTISSEMENT

### **Des explosions peuvent provoquer des blessures graves, voire mortelles.**

L'installation d'un appareil en atmosphère explosive doit respecter les normes, codes et règles de l'art locaux, nationaux et internationaux en vigueur.

Veiller à ce que l'appareil soit installé conformément aux consignes de sécurité intrinsèque ou non incendiaire du site.

### **Des chocs électriques peuvent provoquer des blessures graves, voire mortelles.**

Mettre à la terre l'appareil installé sur des réservoirs non métalliques (par ex. : des réservoirs en fibre de verre) pour éviter toute accumulation de charge électrostatique.

Les sondes à simple câble sont sensibles aux champs électromagnétiques puissants et, par conséquent, ne conviennent pas aux réservoirs non métalliques.

Lors du transport du module d'alimentation, prendre soin d'éviter toute accumulation de charge électrostatique.

L'appareil doit être installé de façon à ce qu'une distance minimale de séparation de 20 cm soit maintenue entre l'antenne et toute personne.

### **Les fuites de procédé présentent des risques de blessures graves, voire mortelles.**

Manipuler le transmetteur avec précaution.

Si le joint de procédé est endommagé, du gaz peut s'échapper du réservoir lors du retrait de la tête de transmission de la sonde.

### **Le non-respect de ces recommandations relatives à la sécurité de l'installation peut provoquer des blessures graves, voire mortelles.**

Seul un personnel qualifié doit procéder à l'installation de l'équipement.

N'utiliser l'équipement que de la façon spécifiée dans ce guide ou dans le manuel de référence. Voir le manuel de référence du radar à ondes guidées sans fil modèle 3308A de la série Rosemount 3308 (document n° 00809-0100-4308) pour plus d'instructions.

## Équipement requis



Mètre à ruban



Outils ordinaires, par ex. : tournevis, clé, pince



Pâte antigrippante ou ruban de PTFE (pour un raccord à filetage NPT)



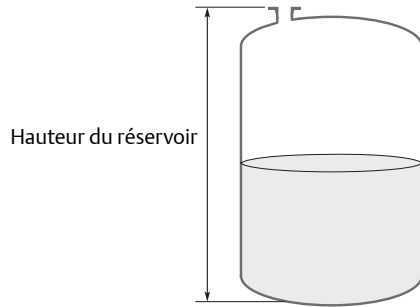
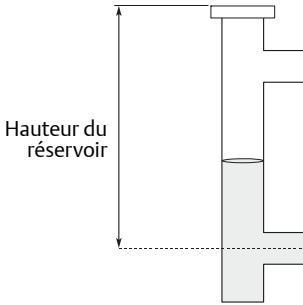
AMS Wireless Configurator version 12.0 ou ultérieure, ou l'interface de communication



Joint (pour raccords à filetage BSP/G, à bride et Tri-Clamp™)

# 1. Mesurer la hauteur du réservoir

Hauteur du réservoir :

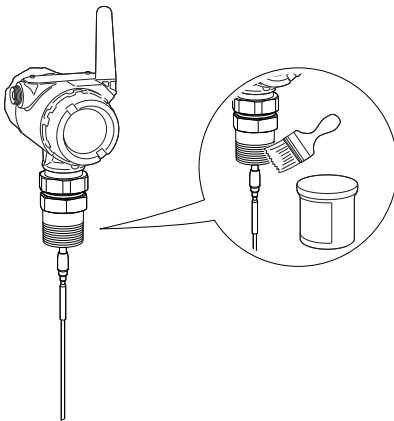


## 2. Étanchéfier et protéger les filetages

Utiliser de la pâte antigrippante ou du ruban de PTFE selon les procédures applicables sur le site.

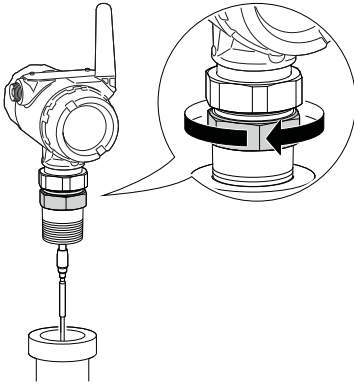


Uniquement pour un raccord de réservoir à filetage NPT.

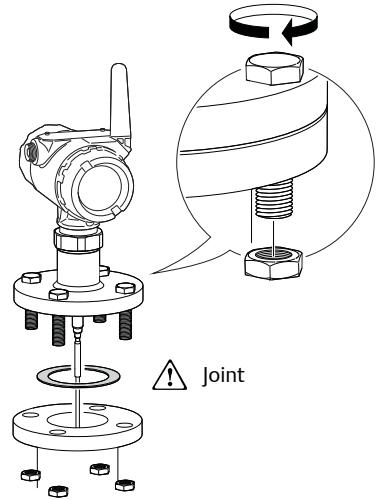


### 3. Monter l'appareil sur le réservoir

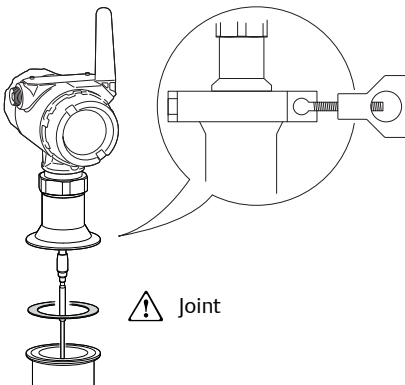
NPT



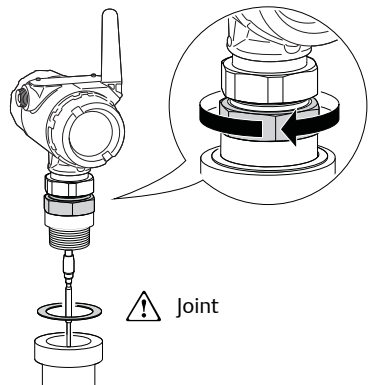
Bride



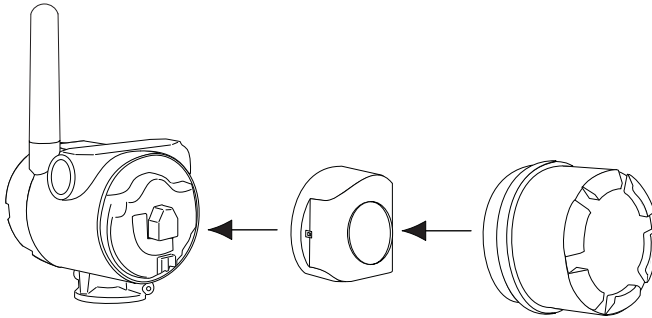
Tri-Clamp



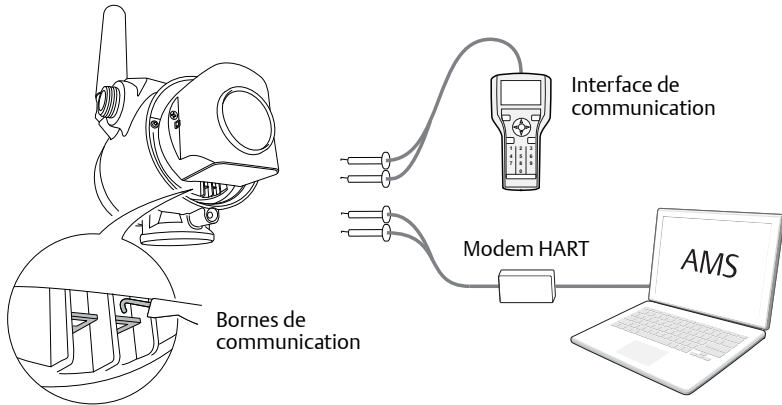
BSP/G



## 4. Insérer le module d'alimentation



## 5. Effectuer la connexion à l'appareil



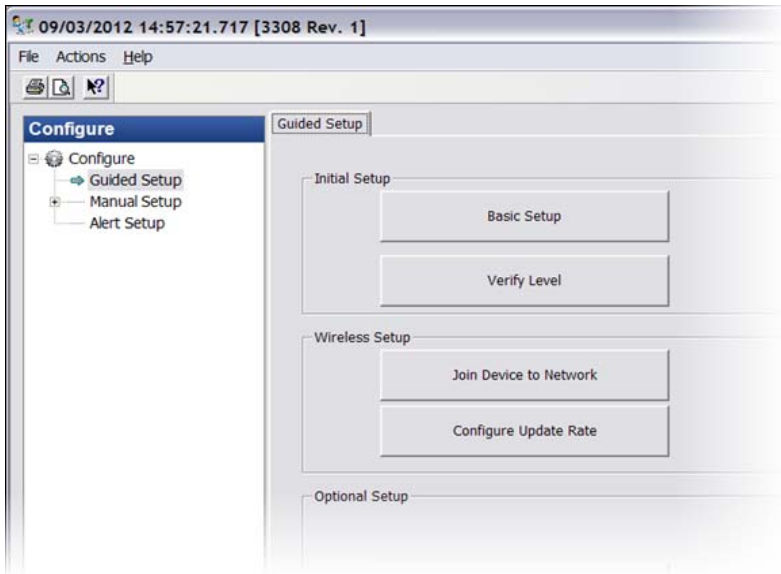
*AMS Wireless Configurator :*

- a. Démarrer l'AMS Wireless Configurator.
- b. Sélectionner **Device Connection View** (Afficher la connexion d'appareil) dans le menu **View** (Affichage).
- c. Double-cliquer sur l'appareil sous le modem HART.

*Interface de communication :*

- a. Mettre en marche l'interface de communication.
- b. Cliquer sur le symbole HART depuis le menu principal.
- c. L'interface de communication se connecte à présent à l'appareil.

## 6. Configurer l'appareil avec la configuration guidée



- a. Aller sur **Configure (Configurer) > Guided Setup (Configuration guidée) > Initial Setup (Configuration initiale)**.

- b. Cliquer sur **Basic Setup** (Configuration de base) et suivre les instructions.

Utiliser la valeur **Tank Height** (Hauteur de réservoir) enregistrée lors de l'étape 1 de ce document.

- c. Cliquer sur **Verify Level** (Vérifier le niveau) pour contrôler la mesure du niveau.
- d. Si besoin, renseigner les paramètres facultatifs, tels que **Volume** et **Device Display** (Indicateur de l'appareil).

## 7. Connecter de l'appareil au réseau

- Aller sur **Overview (Aperçu) > Shortcuts (Raccourcis)**.
- Cliquer sur **Configure Update Rate** (Configurer la fréquence de rafraîchissement) et suivre les instructions.
- Obtenir un **Network ID** (Numéro d'identification du réseau) et une **Join Key** (Clé de jonction) pour le réseau sans fil (disponibles dans la passerelle de communication sans fil).
- Cliquer sur **Join Device to Network** (Connexion de l'appareil au réseau) et suivre les instructions.

## 8. Attendre que l'appareil se connecte au réseau



- Aller sur **Overview (Aperçu) > Status (Statut)**.
- Attendre que l'état des communications passe à **Connected** (Connecté).

Cela peut prendre plusieurs minutes. Attendre jusqu'à la connexion effective de l'appareil.

Le radar à ondes guidées sans fil Rosemount série 3308 est maintenant installé.

### Pour en savoir plus

Consulter [www.rosemount.com/level](http://www.rosemount.com/level) pour télécharger le manuel de référence du radar à ondes guidées sans fil modèle 3308A de la série Rosemount 3308 (document n° 00809-0100-4308).

**Emerson Process Management**

14, rue Edison  
B. P. 21  
F – 69671 Bron Cedex  
France  
Tél. : (33) 4 72 15 98 00  
Fax : (33) 4 72 15 98 99  
www.emersonprocess.fr

**Emerson Process Management AG**

Blegistrasse 21  
CH-6341 Baar  
Suisse  
Tél. : (41) 41 768 61 11  
Fax : (41) 41 761 87 40  
E-mail : info.ch@EmersonProcess.com  
www.emersonprocess.ch

**Emerson Process Management nv/sa**

De Kleetlaan, 4  
B-1831 Diegem  
Belgique  
Tél. : (32) 2 716 7711  
Fax : (32) 2 725 83 00  
www.emersonprocess.be

**Emerson Process Management  
Rosemount Inc.**

8200 Market Boulevard  
Chanhassen, MN 55317 États-Unis  
Tél. (US) : +1 800 999 9307  
Tél. (international) : +1 952 906 8888  
Fax : +1 952 949 8889

**Emerson Process Management**

Blegistrasse 23  
BOÎTE POSTALE 1046  
CH 6341 Baar  
Suisse  
Tél. : +41 (0) 41 768 6111  
Fax : +41 (0) 41 768 6300

**Emerson FZE**

P.O. Box 17033  
Jebel Ali Free Zone  
Dubai, Émirats arabes unis  
Tél. : +971 4 811 8100  
Fax : +971 4 886 5465

**Emerson Process Management**

**Asia Pacific Pte Ltd**  
1 Pandan Crescent  
Singapour 128461  
Tél. : +65 6777 8211  
Fax : +65 6777 0947/65 6777 0743

**Emerson Process Management  
Latin America**

1300 Concord Terrace, Suite 400  
Sunrise, Floride 33323, États-Unis  
Tél. : +1 954 846 5030

**Emerson Beijing Instrument Co**

No.6 North Street, Hepingli  
Dongcheng District, Pékin  
100013  
Chine  
Tél. : +8610 642 82233  
Tél. : +8610 642 87640

© 2014 Rosemount Inc. Tous droits réservés. Toutes les marques sont la propriété de leurs détenteurs respectifs.

Le logo Emerson est une marque commerciale et une marque de service d'Emerson Electric Co.

Rosemount et le logo Rosemount sont des marques déposées de Rosemount Inc. Tri-Clamp est une marque déposée de Rosemount Inc.